



脊髄損傷の車椅子建築士が  
住まい探しから助成金申請・住まい造り迄  
一貫して対応出来る建築事務所

# 栗林福祉建築事務所



〒350-1137  
埼玉県川越市砂新田423-2  
リプレス新河岸V203

電話 049-293-8262  
090-3078-3207

t-kuri911@pro.odn.ne.jp

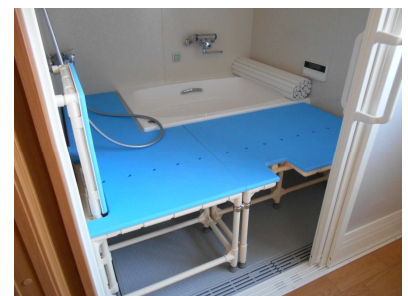
<https://8343kuribayashi.com>



## 頸髄損傷者の新築住宅



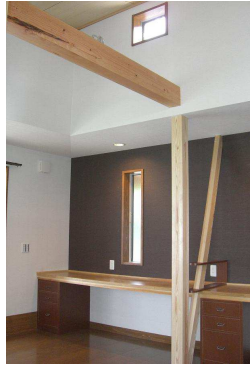
## 頸髄損傷者の新築住宅



まずはご相談下さい (無料)

TEL 049-293-8262

脊髄損傷者新築住宅



すっきりとした玄関の段差解消機の家

脳血管障害のトイレ



頸髄損傷者の車椅子用段差解消機

頸髄損傷者の高床式浴室



頸髄損傷者の天井走行リフト

頸髄損傷者の高床式トイレ

脊髄損傷者の一人暮らしのトイレ



他施工事例は下記当事務所HPに掲載しております。

<https://8343kuribayashi.com>